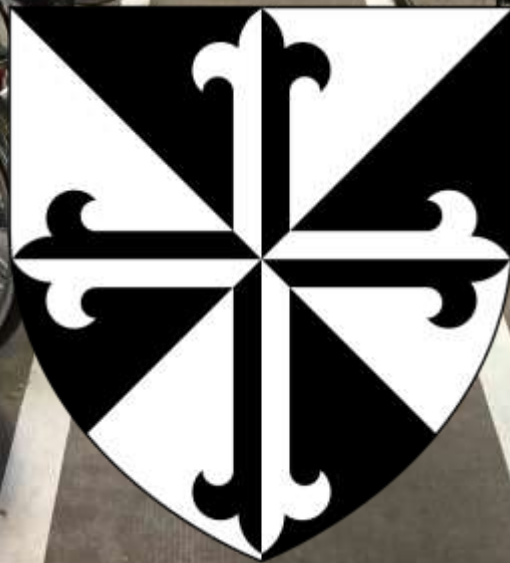


Radschulwegplan
St.-Dominikus-Gymnasium
Karlsruhe

Start



Alle Wege führen zum Domi



1. Von Nordosten (Waldstadt)
 2. Von Osten
 3. Von Süden
 4. Von Westen
5. Weitere Informationen
 6. Impressum

Aus dem Nordosten (Waldstadt)

Gefährliche
Kreuzung

Gut zu befahren,
Fahrradweg
vorhanden, oder
sogar Fahrradstraße

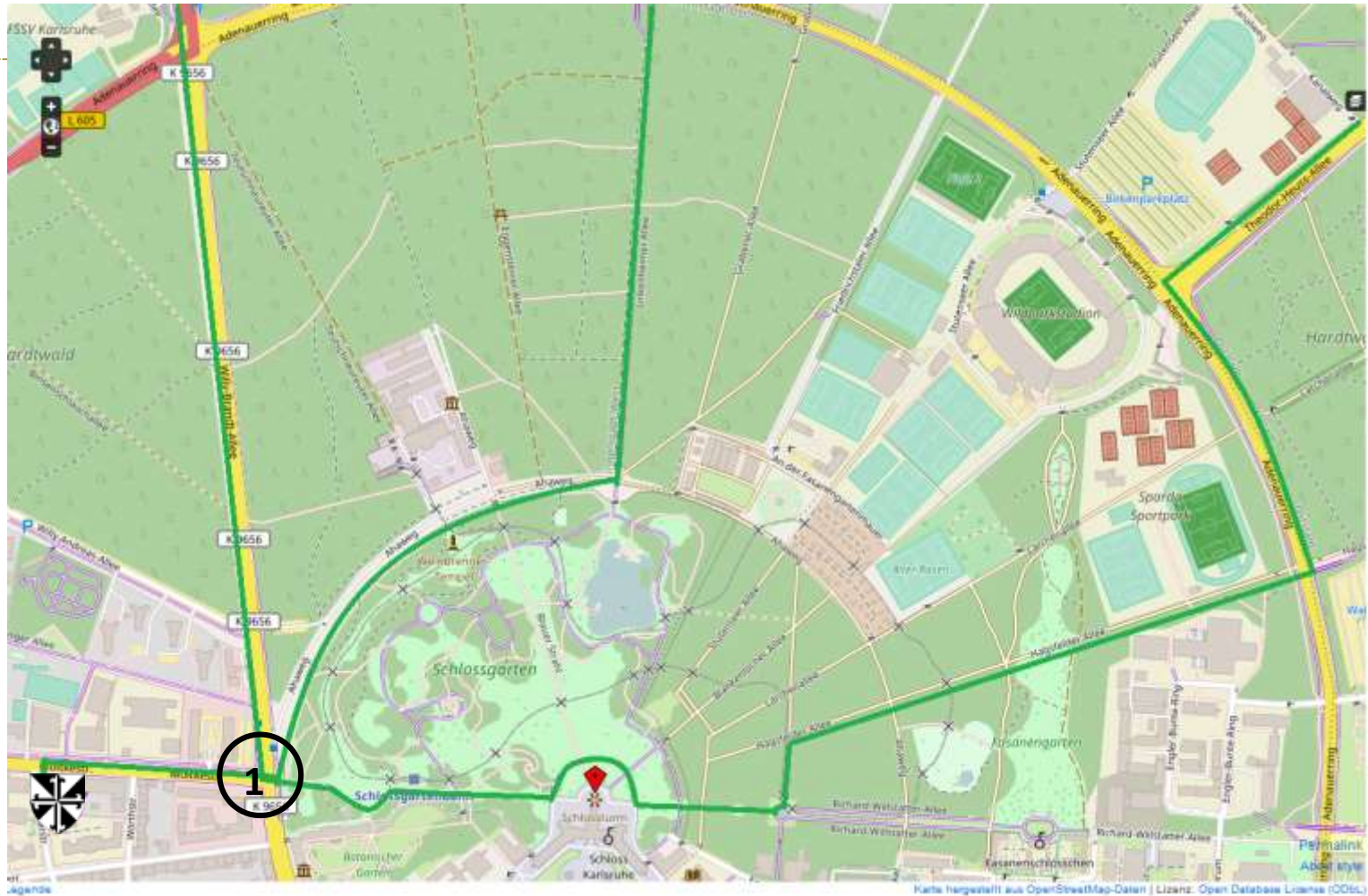
Unübersichtlich,
starker Verkehr,
Verkehrslage oft
unklar



Schule

1

Info zu Punkt 1:



© OpenStreetMap-Mitwirkende



Zum Anfang

Aus dem Nordosten - 1



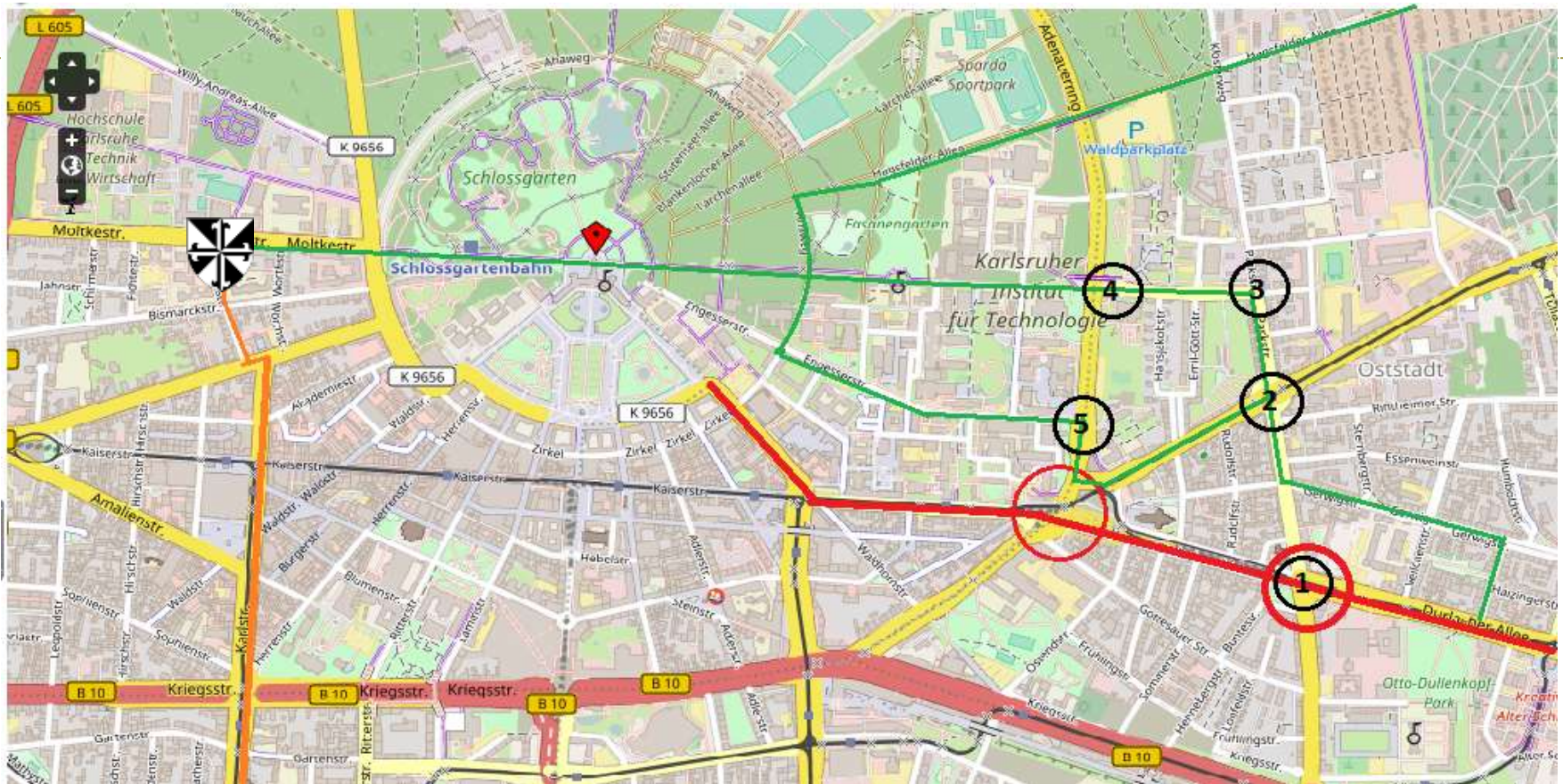
- Ampelkreuzung, bei der...
 - Autos aus drei Richtungen kommen
 - auf Fußgänger geachtet werden muss
 - ✦ Vor allem auf dem Fußgänger/Fahrradweg der Moltkestraße
 - aus Richtung der Schule, linksabbiegende Kraftfahrzeuge gleichzeitig mit Fahrradfahrern grün haben
 - ✦ daher sollten Fahrradfahrer hier besonders aufmerksam die Kreuzung überqueren



Zurück

Aus dem Osten

© OpenStreetMap-Mitwirkende



Gefährliche Kreuzung



Schule

Gut zu befahren,
Fahradweg
vorhanden, oder
sogar Fahrradstraße



Unübersichtlich,
starker Verkehr,
Verkehrslage oft
unklar



Info zu den Punkten:

1 2 3

4 5



Zum Anfang

Aus dem Osten - 1



- **Gottesauer Platz**

- Unübersichtliche Kreuzung
- Baustellenbereich
- Eingeschränkte Fahrradwegmarkierung am Straßenrand
- Straßenbahnverkehr



Zurück

Aus dem Osten - 2



- Karl-Wilhelm-Platz
 - Straßenbahnverkehr
 - Breiter Ampelübergang
 - Kein gekennzeichnete Fahrradweg
 - Keine Baustelle
 - Zwar Autoverkehr, jedoch durch die kreisförmige Kreuzung gemäßigte Verkehrsgeschwindigkeit



Aus dem Osten - 3



- Aus der Parkstraße, links in die Straße am Fasanengarten



- Ruhige Kreuzung

- Angelegter Radweg



Zurück

Aus dem Osten - 4



- Brücke über den Adenauerring auf die Richard-Willstätter-Allee, die geradewegs zum Schloss führt

- Brücke nur für Radfahrer und Fußgänger
- Achtung: Glättegefahr im Winter



Zurück

Aus dem Osten - 5



- Alternativer Weg in Richtung Schlossgarten über KIT-Gelände
 - Achtung: Große Kreuzung
 - Starker Autoverkehr auf dem Adenauerring
 - Auf dem KIT-Campus: schwacher Autoverkehr (Tempo 30)



Zurück

Aus dem Süden

© OpenStreetMap-Mitwirkende

Gefährliche
Kreuzung

Gut zu befahren,
Fahrradweg
vorhanden, oder
sogar Fahrradstraße

Unübersichtlich,
starker Verkehr,
Verkehrslage oft
unklar



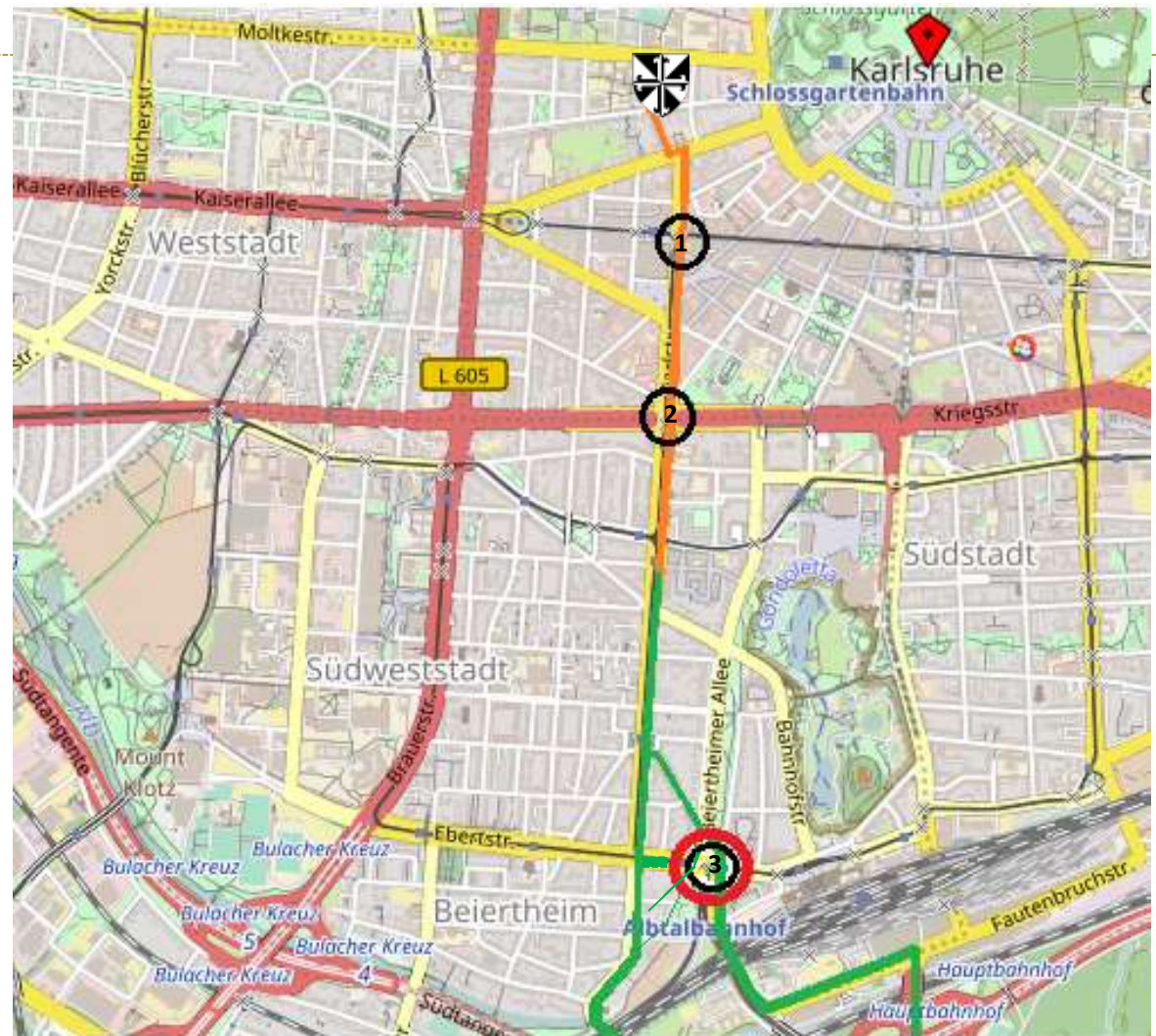
Schule

Info zu den Punkten:

1

2

3



Zum Anfang

Aus dem Süden - 1



- **Europaplatz**

- Unübersichtliche Kreuzung
- Viel Straßenbahnverkehr
- Autoverkehr
- Kein gekennzeichnete Fahrradweg



Zurück

Aus dem Süden - 2



- Karlstor
 - auf der Karlstraße liegend
 - links von Autos und einer Straßenbahn begleitet
 - Fahrradstrecke gekennzeichnet



Zurück

Aus dem Süden - 3



- Ebertstraße
 - Unterführung zur gefahrlosen Überquerung der Ebertstraße



Zurück

Aus dem Westen

© OpenStreetMap-Mitwirkende

Gefährliche
Kreuzung

Gut zu befahren,
Fahrradweg
vorhanden, oder
sogar Fahrradstraße

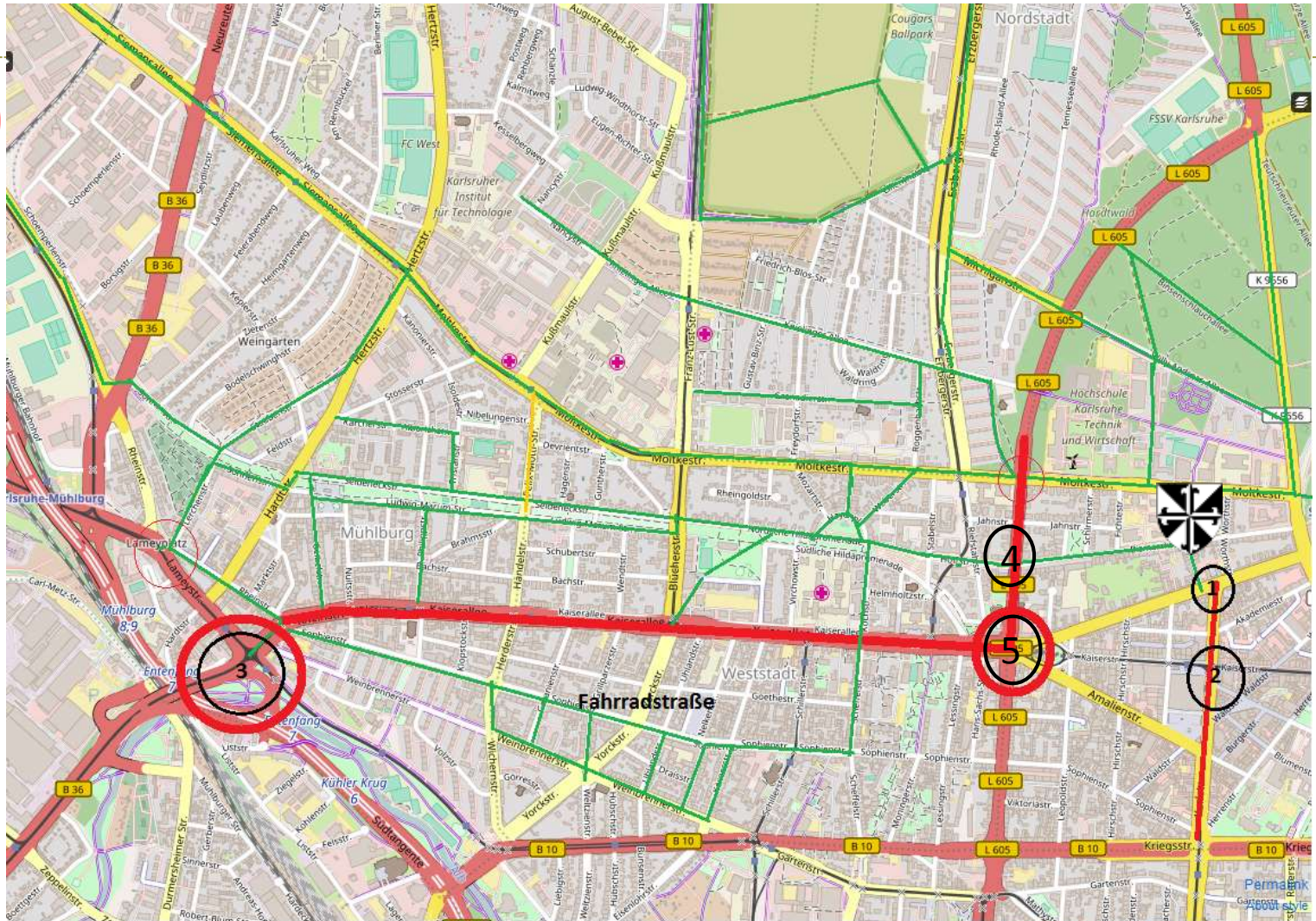
Unübersichtlich,
starker Verkehr,
Verkehrslage oft
unklar



Schule

Info zu den Punkten:

1 2 3
4 5



Karte hergestellt a. Daten | Lizenz: Open Database License (ODbL)



Zum Anfang

Aus dem Westen - 1



- Stephanienstraße (Ende der Karlstraße)



- Unübersichtlich
- Verkehr in beide Richtungen
- kein separater Fahrradweg



Zurück

Aus dem Westen - 2



- Europaplatz
 - Beidseitiger Bahnverkehr
 - viele Autos
 - kein abgetrennter Fahrradweg
 - außerdem viele Fußgänger



Zurück

Aus dem Westen - 3



- Entenfang

Die Sophienstraße lässt sich gut befahren und bringt einen sicher ins Zentrum (Fahrradstraße).



Es existieren zwar Fahrradwege, jedoch ist die Lage unübersichtlich, es gibt viele Autos und es kreuzen Bahnen.



Es gibt einen abgetrennten Fahrradweg, jedoch können ein- und ausparkende Autos zu Hindernissen werden und es kann bei langen Autoschlangen eng sein.



Zurück

Aus dem Westen - 4



- Überquerung der Reinhold-Frank-Straße in die Bismarckstraße
 - Bei Benutzung des Zebrastreifens absteigen!



Zurück

Aus dem Westen - 5



- Mühlburger Tor
 - Gesamter Kreuzungsbereich mit gekennzeichneten Fahrradwegen
 - Baustelle aufgehoben



Zurück

Weitere Informationen...



- ... zum Radfahren in Karlsruhe können Sie unter folgenden Links finden:

- <https://www.karlsruhe.de/b3/verkehr/radverkehr/radnetz.de>
- https://www.karlsruhe.de/b3/natur_und_umwelt.de
- <https://www.karlsruhe.de/b3/verkehr/radverkehr/stvo>
- https://www.karlsruhe.de/b3/natur_und_umwelt/umweltschutz/gruenepyramide.de
- <https://www.karlsruhe.de/b3/verkehr/radverkehr/baustellen.de>
- <https://www.karlsruhe.de/b3/verkehr/radverkehr/winterdienst.de>



Zum Anfang

Impressum



- Der Radschulwegplan des St.-Dominikus-Gymnasiums in Karlsruhe wurde von den Schülerinnen des Seminarkurses Öko-Audit (Umweltmanagement) in der Kursstufe I erstellt.
- Die Karten sind dem Projekt OpenStreetMap entnommen, deren Daten lizenzkostenfrei eingesetzt und beliebig weiterverarbeitet werden dürfen (www.openstreetmap.de). Sie sind jeweils versehen mit dem Hinweis © OpenStreetMap-Mitwirkende (www.openstreetmap.org/copyright)
- Alle Fotos wurden selbst aufgenommen.



Zum Anfang